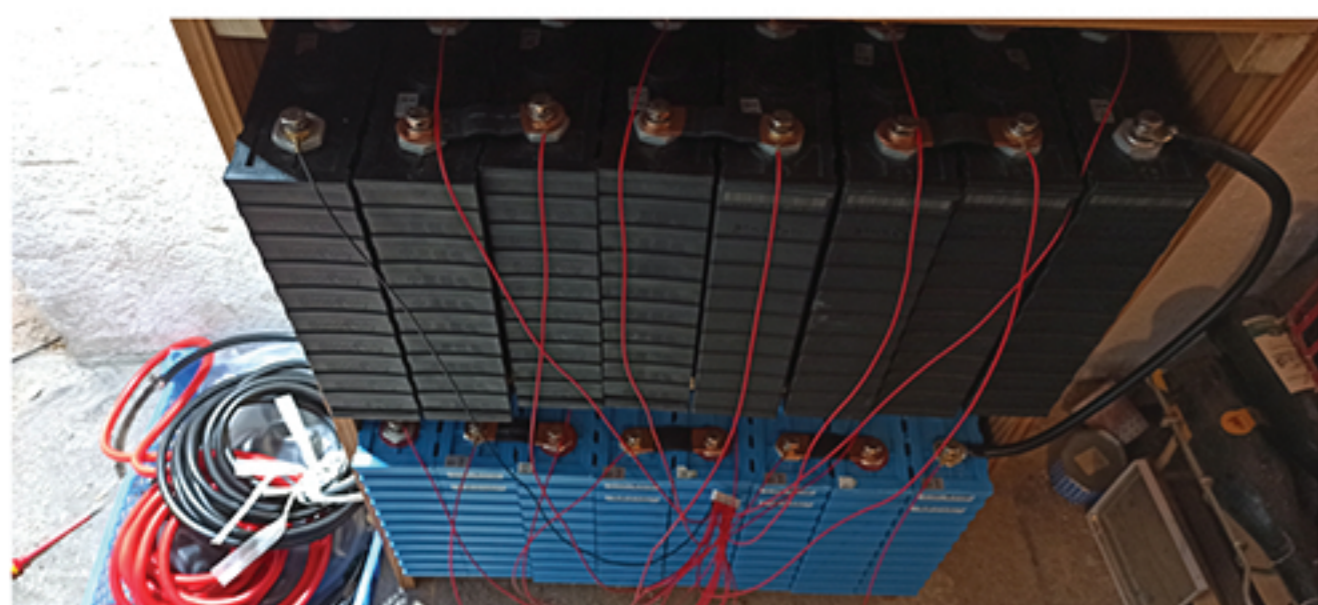
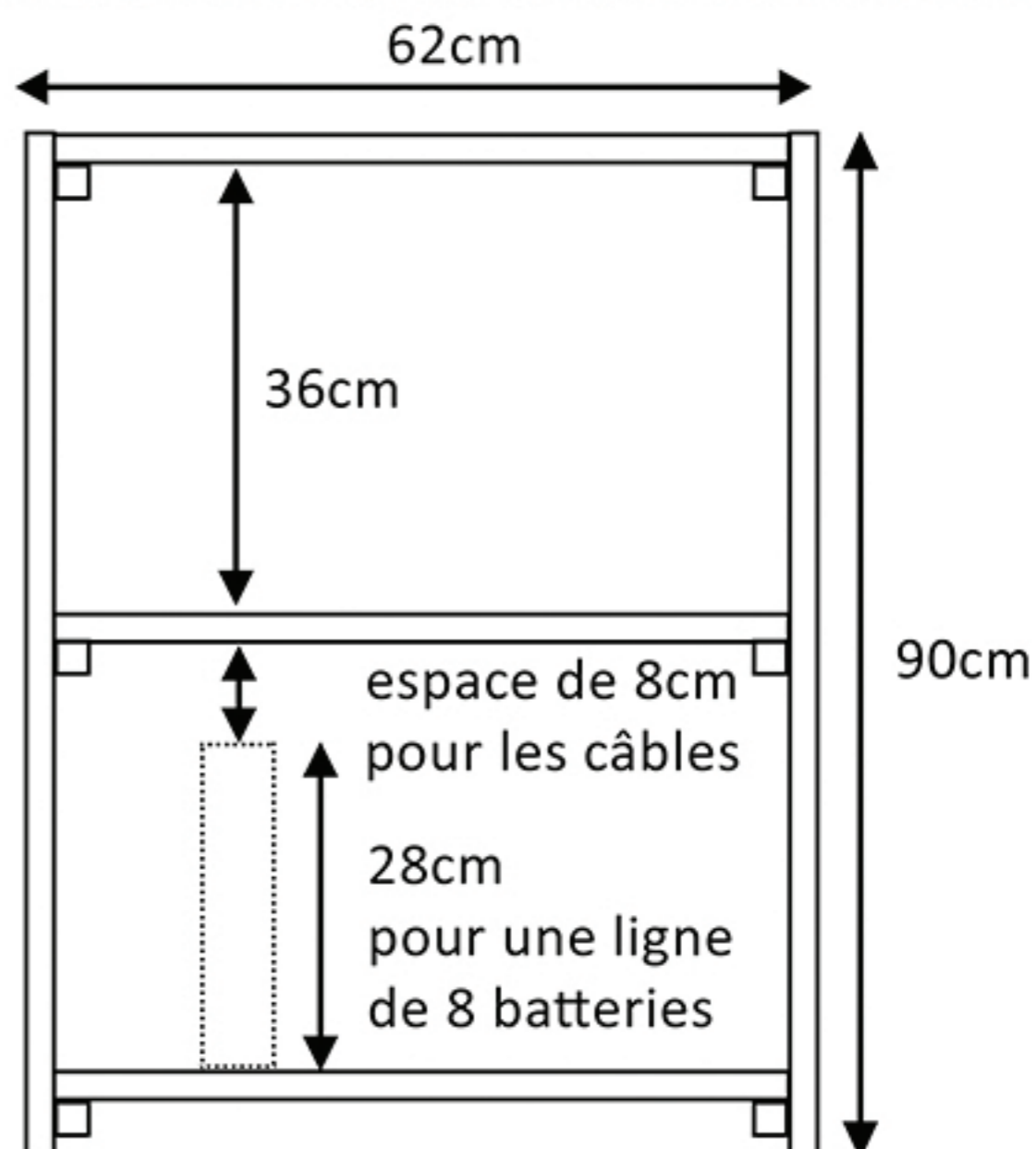
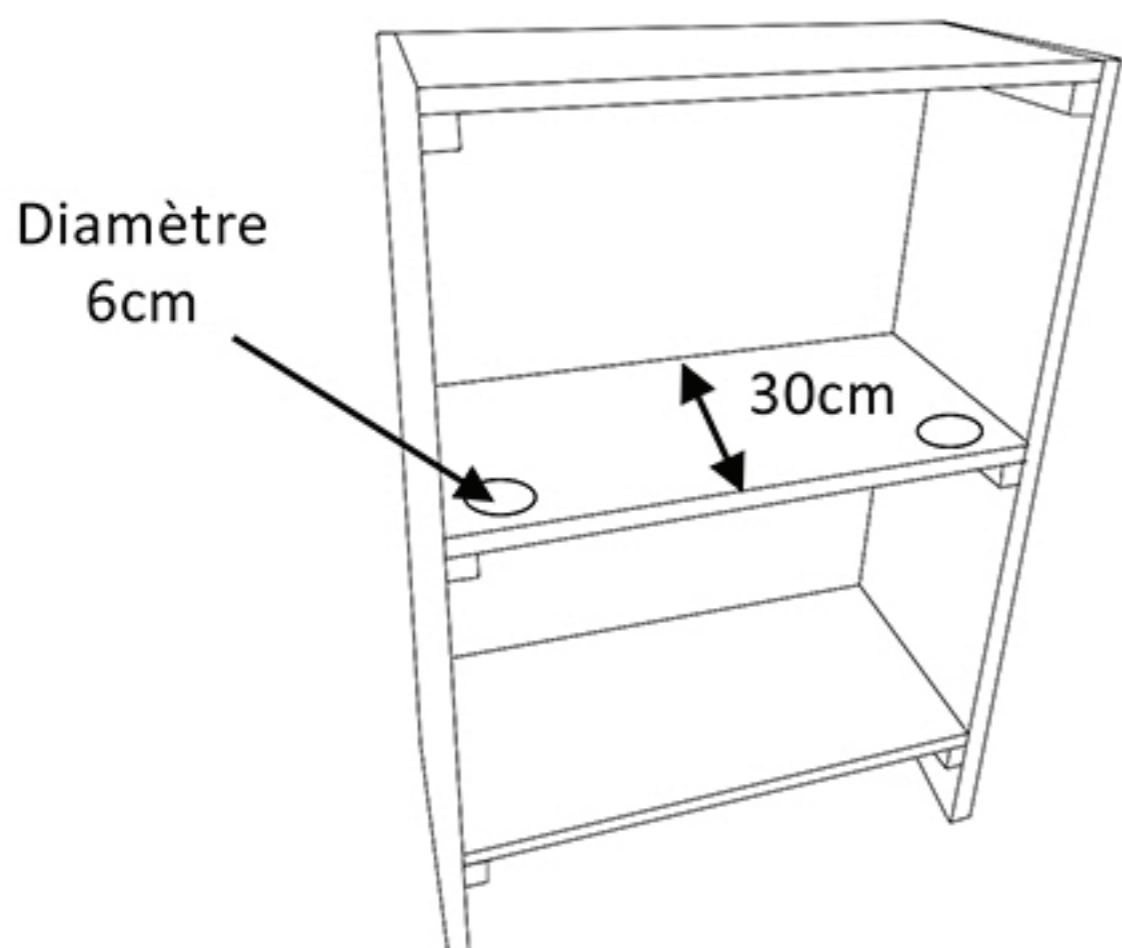


SUPPORT BATTERIES

PROJET 3 - 6 - 10



Sur les images, les batteries sont «sorties» pour faire le câblage, puis on les pousse au fond de l'étagères pour accéder aux trous pour le BMS.



Pour 16 batteries, soit 128 kg, je suis parti sur 2 rangées, c'est bien car les fils du BMS ne sont pas longs.

Le fond stabilise l'étagères, j'ai collé et vissé.

J'ai recyclé d'anciennes étagères de 2cm d'épaisseur sur 30cm de large. Prévoir une façade pour éviter de poser quelque chose sur les batteries.

Tous Autonomes - ressources

04-2024